



BERMONDSEY PLACE
LONDON SE1

نشرة معلومات



Berkeley
Designed for life



8 أسباب تدعوكم لشراء وحدة في BERMONDSEY PLACE



4 مساحات خضراء

بضم Bermondsey Place مساحة 2,9 فداناً من المناظر الطبيعية المنسقة والمساحات الخضراء، ويستقر بجوار متنزه "بيرجيس بارك"، وهو الأضخم في حي ساوثرك، بمساحة 140 فداناً.

3 المنطقة 2

مخطط Berkeley ذو الوحدات التي تبدأ من أقل سعر في المنطقة 2، مع ما يتميز به من موقعه بجوار مراكز الأعمال والتعليم والإبداع في العاصمة.

2 £

استثمار بقيمة 10 مليار جنيه إسترليني

مشروع Bermondsey Place هو بداية الرحلة الرائعة لتجديد شارع "أولد كنت رود" في SE1.

1 SE1

في منطقة SE1

قلب لندن النابض، الذي يضم مبنى "ذا شاردي"، وسوق "بارا ماركت"، وجسر لندن، ومسرح "نكسبير جلوب"، ومتحف "تيت مدرن"، والعديد من الجارات والمطاعم.

بيرموندسي تفوق التوقعات

8

المواصلات المحلية

سهولة الانتقال باستخدام خطوط مواصلات سريعة ومنظمة إلى بعض من أشهر مواقع لندن.

7

مشروعات التجديد التي تنفذها BERKELEY

نحن متخصصون في مشروعات تجديد مواقع البناء القديمة، حيث نركز على المواقع الأكثر صعوبة وتعقيداً وذات الإمكانيات الضخمة بغرض التغيير الإيجابي.

6

عوائد ضخمة من الإيجارات

مع وجود مراكز أعمال قوية، وأحرام جامعية شهيرة في الجوار، وبيئة خصبة لتأجير المساكن للطلاب.

5

على امتداد خط بيكرلو

سيشمل مشروع البنية التحتية القادم الأضخم في لندن محطة مقترحة على خط مترو أنفاق بيكرلو على اعتبار مشروع Bermondsey Place.

رؤا الطريق في تخضير المدن

بوصفه أول حي داخل لندن المركزية يحتوي على أكثر من

100,000 شجرة

بحوز حي ساوترك قصب السبق في تخضير المدن.

المصدر: مجلس حي ساوترك عام 2024

منطقة فرص

3,1%

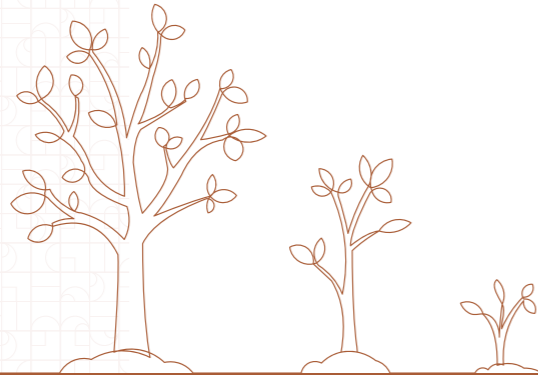
من التفوق في الأداء

من مواقع الفرص في لندن في مقابل متوسط الزيادة في أسعار المنازل في لندن

حسب بوابة السجل العقاري (Land Registry) وشركة Dataloft لبناء على 22 من مواقع الفرص في أنحاء لندن وبناء على فترة أفضل 7 سنوات من تزايد أسعار البيع بدءاً من فترة تجديد البناء (الفترة من 2009 حتى الآن).

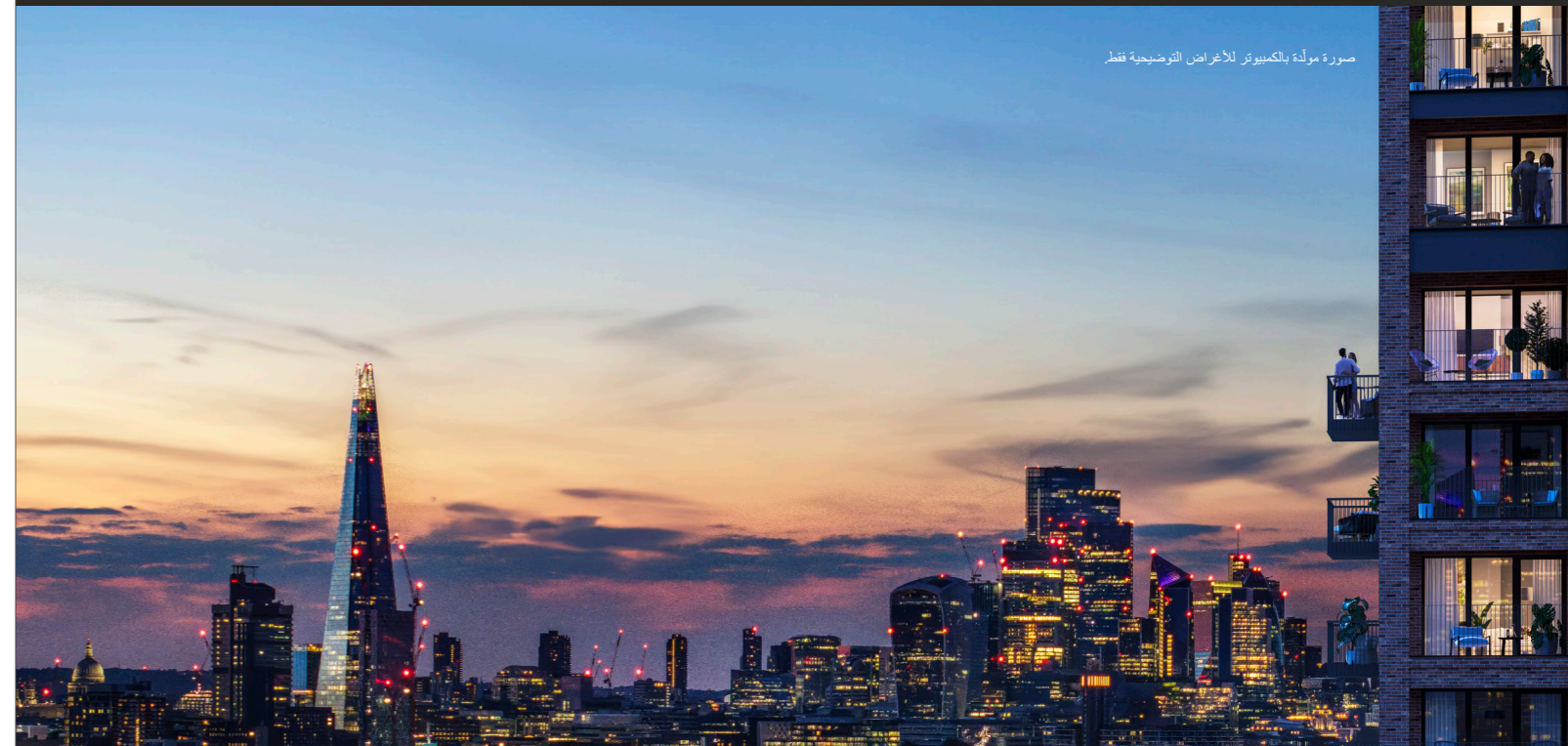
أكثر من 660 ألف وظيفة مالية واحترافية وتقنية على بعد 45 دقيقة بالمواصلات.

استقصاء التوظيف وسجل الأوصال (BRES) عام 2022، التنقل بالمواصلات العامة.



تحظى بيرموندسي بشعبية واسعة النطاق.

فقد حصلت على جائزة "مركز الذواقة في العاصمة" من مجلة Country Life عام 2021، وصنفتها جريدة "صنداي تايمز" ضمن "أفضل 10 أماكن للعيش في لندن".



صورة مولدة بالكمبيوتر للأغراض التوضيحية فقط



زيادة الأسعار

توقعات أسعار العقارات

توقعات زيادة الأسعار (النسبة المئوية سنويًا)	2025	2026	2027	2028	2029	2029 إلى 2025
JLL	%2,50	%3,50	%5,00	%5,00	%4,00	%21,64
Savills	%3,00	%4,00	%3,50	%3,00	%2,50	%17,05
Knight Frank	%2,00	%2,00	%3,00	%3,50	%4,00	%15,35
المتوسط	%2,50	%3,17	%3,83	%3,83	%3,50	%18,01

تم الحصول على المعلومات من مصادر مختلفة، وهي لأغراض توضيحية فقط. لا تقتصر التوقعات على المنازل المنشأة حديثًا فقط.

نسبة الزيادة في الإيجارات

توقعات أسعار الإيجارات

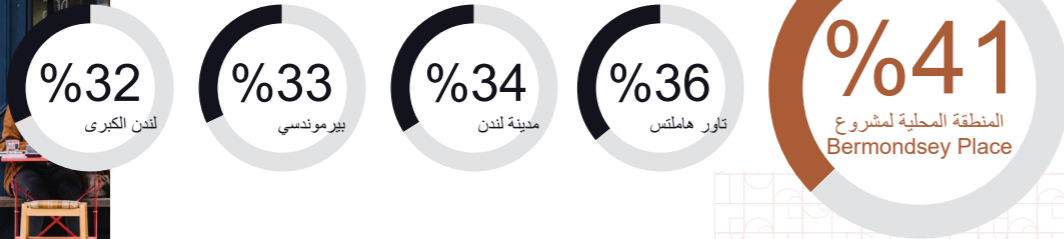
نسبة الزيادة في الإيجارات (كل عام)	2025	2026	2027	2028	2029	2029 إلى 2025
JLL	%2,50	%3,00	%3,50	%4,00	%4,00	%18
Savills	%3,50	%3,00	%3,00	%2,50	%2,50	%11,50
Knight Frank	%3,50	%3,00	%2,50	%3,00	%3,00	%11,50
المتوسط	%3,17	%3,00	%3,00	%3,17	%3,17	%13,67

تم الحصول على المعلومات من مصادر مختلفة، وهي لأغراض توضيحية فقط. لا تقتصر التوقعات على المنازل المنشأة حديثًا فقط.



ارتفاع هائل في معدل الإيجارات

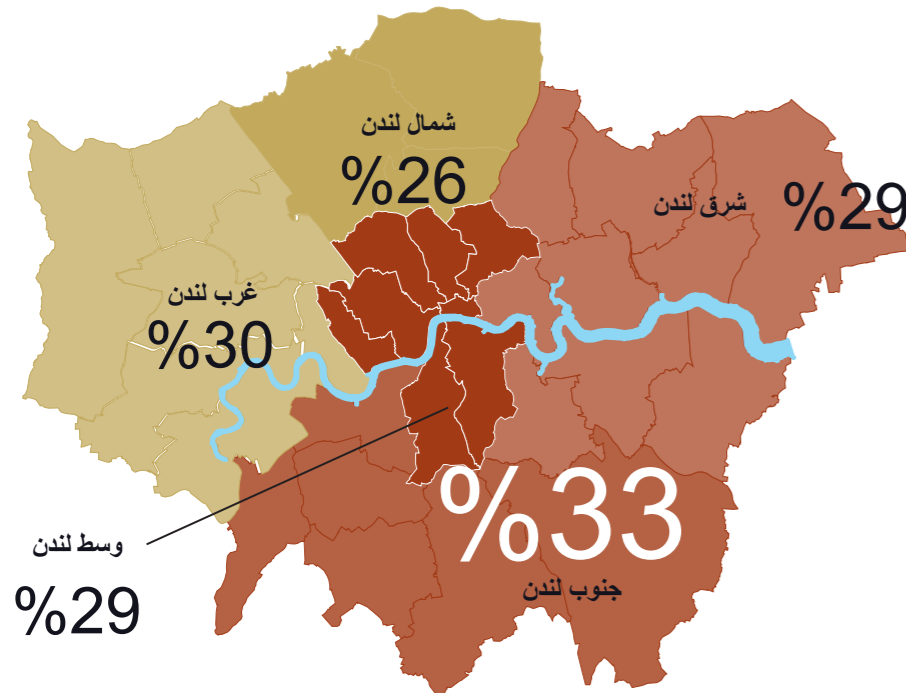
على مدى السنوات الثلاثة الماضية، ارتفعت إيجارات الشقق المبنية حديثًا في المنطقة المحلية لمشروع Bermondsey Place بنسبة 41%، متفوقًا بذلك على الأحياء المحيطة ولندن الكبرى.



تحليل سوق الإيجارات من منصة Dataloft (PriceHubble). ارتفاع إيجار المتر المربع في الشقق المبنية حديثًا (شهادة أداء الطاقة، التصنيفان أ وب) في الربع الثالث. المنطقة المحلية هي SE1 5

الارتفاع في الإيجارات ينتقل إلى الجنوب

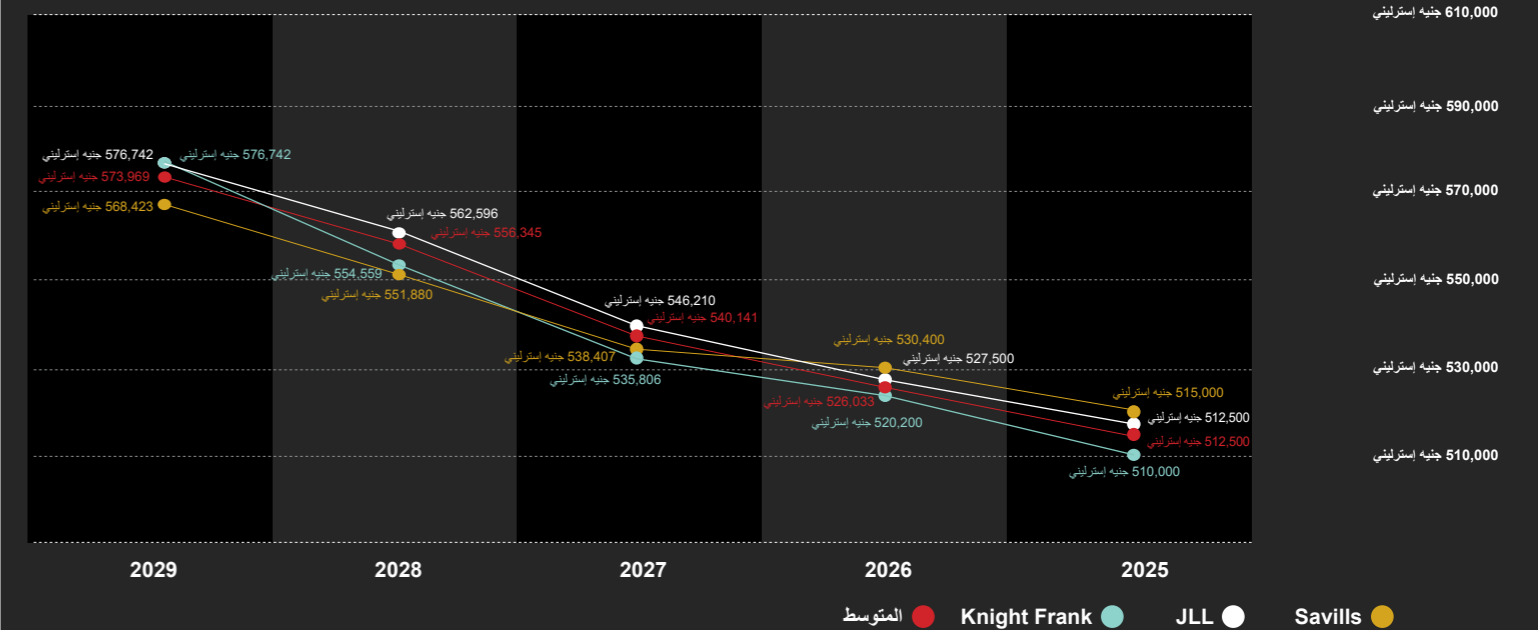
ارتفاع إيجارات الشقق الحديثة في الفترة من 2025 إلى 2029



- شمال لندن
- جنوب لندن
- شرق لندن
- غرب لندن
- وسط لندن

تحليل سوق الإيجارات من منصة Dataloft (PriceHubble). ارتفاع إيجار المتر المربع في الشقق المبنية حديثًا (شهادة أداء الطاقة، التصنيفان أ وب) في الربع الثالث.

توقعات أسعار المنازل (2025 إلى 2029) - مثال على الشراء بمبلغ 500,000 جنيه إسترليني.



تم الحصول على هذه التوقعات من مصادر مستقلة لتقديم لمحة عن أسعار العقارات وسوق الإيجارات. يجب استخدام المعلومات للاستشارة فقط، ويوصى بإجراء بحث شخصي قبل الاستثمار.

الرحلة تبدأ هنا: ميزة مبكرة

أسعار اليوم أقل بنسبة تصل إلى 35% من المناطق المحددة الأخرى.

فرصة في Bermondsey Place

شقة	شقة	شقة
بغرفتي نوم	بغرفة نوم واحدة	بغرفة نوم واحدة
%35-	%29-	ناين إيلمز
%20-	%33-	كينجزكروس
%20-	%22-	إيلفانت أند كاسل

يشكل مخطط Bermondsey Place بداية استثمار بقيمة 10 مليار جنيه إسترليني لتجديد شارع "أولد كنت رود". في الوقت الحالي تقل الأسعار بنسبة تصل إلى 35% عن المواقع الأخرى التي تخضع للتجديد، والتي هي في المراحل المتقدمة من تجديدها.

منصة Dataloft من PriceHubble ومجموعة Berkeley والسجل العقاري، التوفير في أسعار البيع للربع الثالث من عام 2024 يعادل سعر منزل حديث. بناء على الحد الأدنى لأسعار الشراء في Bermondsey Place.





صورة مولدة بالكمبيوتر للأغراض التوضيحية فقط وهي عرضة للتغيير

المطور العقاري

تبنى Berkeley أماكن جميلة وناجحة، حيث تجمع بين المنازل والمتنزهات والأماكن العامة مع مرافق رائعة، لإنشاء مجتمعات مبهرة بحب الناس العيش فيها. لقد بنينا أكثر من 19,500 منزل في السنوات الخمسة الماضية، في جميع أنحاء لندن وبرمنجهام وجنوب إنجلترا، ونحن نعمل مع الأطراف المعنية الأساسية لمعالجة النقص في المنازل عالية الجودة، وتقديم إسهامات تدوم في المناظر الطبيعية والمجتمعات التي ننشئها.

نتمتع بخبرة كبيرة في تقديم مشاريع تطويرية معقدة، مثل مشروع Bermondsey Place الذي يشمل منازل ومرافق مجتمعية ومساحات كبيرة من الأماكن العامة. نحن خبراء في تصميم المواقع، ونعتقد أن المساحات بين المباني لا تقل أهمية عن المباني نفسها.

وتتميز مواقعنا بتصميم نموذجي ومستدام يراعي تغير المناخ في المستقبل، ويسهل إنشاء مجتمعات قوية وشاملة، ويعزز مكاسب التنوع البيولوجي. ومن الأمثلة على مشاريع التطوير العقاري Woodberry Down في هاكني، وSouth Quay في النجيت، وGoodman's Fields وKidbrooke Village وPlaza في تاور هامليتس وRoyal Arsenal Riverside في جرينتش.

97,5%

من عملائنا يوصون أصدقائهم باستخدامنا.

† اتحاد بناء المنازل (HBF)، مارس 2023

وحدات	شقة إستديو	غرفة نوم واحدة	غرفتا نوم	3 غرف نوم	إجمالي عدد الشقق
The Art Mill	1	7	25	7	40
The Art House	10	65	62	22	159



صورة مولدة بالكمبيوتر للمرحلة المبكرة للأغراض التوضيحية فقط وهي عرضة للتغيير

الموقع

Malt Street, SE1 5AY

السلطة المحلية

مجلس حي ساوثرك في لندن

فترة الإيجار

عاماً 999

المهندسون المعماريون

يعتبر مكتب Rolfe Judd من المكاتب الهندسية الشهيرة في لندن، ويحظى بتاريخ حافل يمتد على مدار خمسة عقود من تنفيذ المشروعات المبتكرة والمستدامة. ويركز المكتب على إنشاء منازل تعكس نمط حياة وتطلعات من سيعيشون فيها. تضم المشروعات السابقة مساكن Woodberry، Willow Walk، Deptford Foundry، Down، Nine Elms Point، Twickenham Gateway.

تنسيق المناظر الطبيعية

تعتبر شركة LDA Design شركة رائدة في تنسيق المناظر الطبيعية والتصميمات والمخططات الحضرية. على مدار أكثر من 40 عاماً، التزمت LDA Design بهدف واحد؛ وهو إنشاء مواقع رائعة وتغيير العالم إلى الأفضل. وهي تتبع مبادئ "السكان أولاً، ثم المساحات، ثم المباني" وتركز على احتياجات الأشخاص الذين سيعيشون في المكان، وعلى خلق توازن مع الطبيعة.

الديكورات الداخلية

وضع فريق مهنسي الديكور في Berkeley في شرق لندن التصميمات المذهلة لمشروع Bermondsey Place. ويفضل اهتمامهم الشديد بالتفاصيل والنزاهة بالحياة العصرية المتطورة، يعكس عملهم روح بيرموندسي النابضة بالحياة مع الاهتمام في الوقت نفسه بإنشاء مساحات جذابة بخلاها الزمان.

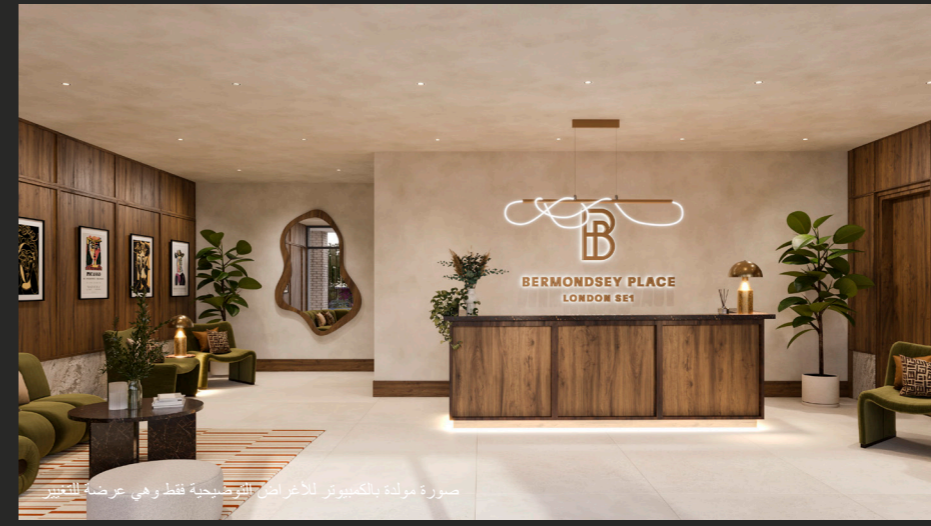
التأمين على المباني

ضمان 10 سنوات

الوقت المقدر لاستكمال بناء المشروع

مشروع The Art Mill - الربع الرابع من 2027/الربع الأول من 2028

مشروع The Art House - الربع الثالث/الربع من 2028



صورة مولدة بالكمبيوتر للأغراض التوضيحية فقط وهي عرضة للتغيير

شروط السداد

1. يتم تبادل العقود في غضون 28 يوماً من الحجز.
2. يجب سداد 10% من سعر الشراء عند تبادل العقود (مخصصاً منه رسوم الحجز).
3. يتم دفع قسط مقدم بنسبة 10% من سعر الشراء بعد 12 شهراً من تاريخ تبادل العقود.
4. يتم دفع قسط مقدم آخر بنسبة 5% من سعر الشراء بعد 18 شهراً من تاريخ تبادل العقود.

إيجار الأرض**

يتم تطبيق إيجار رمزي على جميع الشقق لجميع الحجوزات ابتداءً من 30 يونيو 2022 وفقاً للتشريع الحكومي.

رسوم الخدمة**

53,71 إلى 55,97 جنيه إسترليني للمتر المربع^أ

المرافق السكنية

- خدمات حراسة على مدار 12 ساعة
- صالة أعمال للسكان، ومساحة عمل مشتركة وقاعة اجتماعات
- صالة ألعاب رياضية
- دخول حدائق المنصبة
- حدائق على السطح في كل من The Art Mill و The Art House

- يُطلب من كل مشترٍ تقديم مستندين لتحديد الهوية - إثبات العنوان وإثبات الهوية.
- يجب تقديم المستندات الأصلية، وأن يكون المستندان صالحين وساريين وأن يقع تاريخ مستند إثبات العنوان خلال آخر ثلاثة أشهر.
- إذا كانت عملية الشراء تتم باسم شركة، فيجب تقديم ما يلي:
 - نسخة من شهادة تسجيل الشركة وعقد تأسيسها
 - دليل على العنوان المسجل للشركة
 - قائمة بأعضاء مجلس الإدارة والمساهمين
 - مستند إثبات هوية به صورة شخصية لاثنين على الأقل من أعضاء مجلس الإدارة والمساهمين

صورة مولدة بالكمبيوتر للأغراض التوضيحية فقط وهي عرضة للتغيير

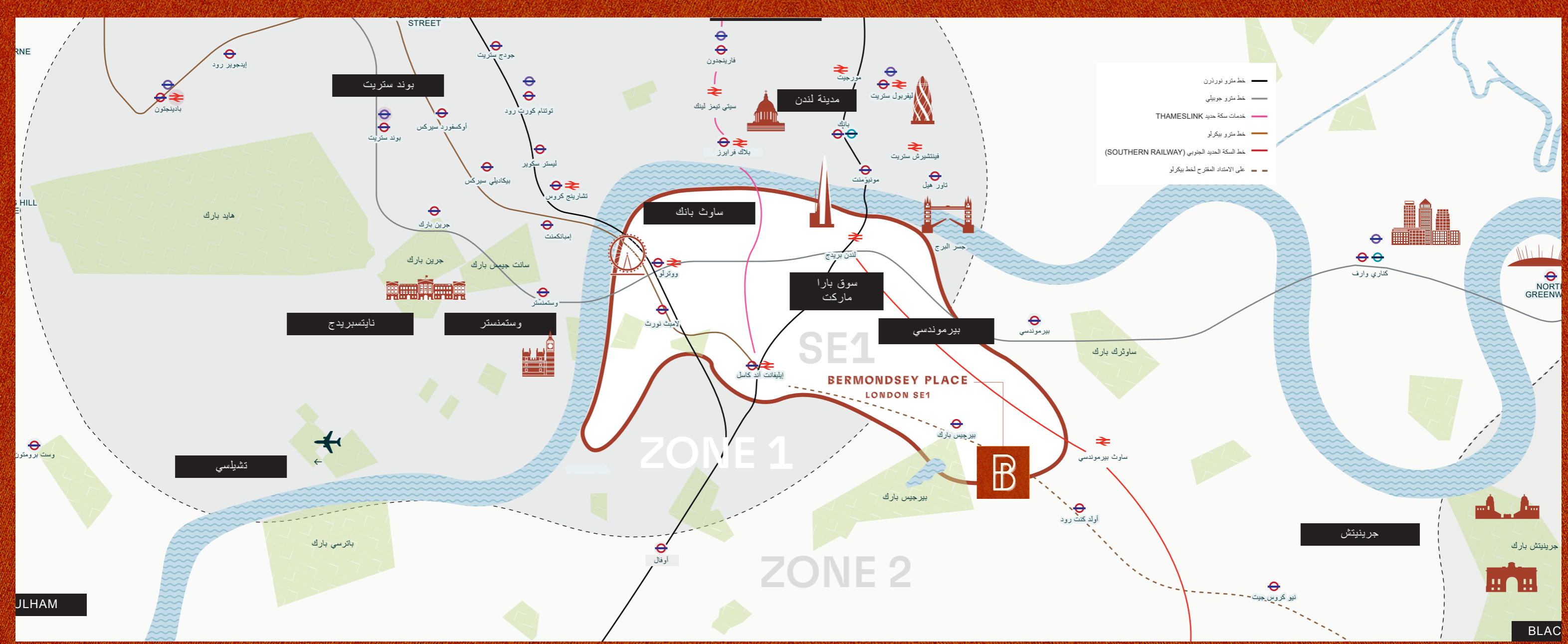


**تُرجمي الانتباه إلى أن هذا عرضة للتغيير قبل استكماله مع الأخذ في الاعتبار التصميم وتغيرات السوق من الآن وحتى تاريخ استكمال البناء.

*** سيتم تسليم جناح خدمات المعيشة في المراحل المستقبلية

أ- هذه التكلفة تقديرية ولا تشمل رسوم صندوق تشغيلية النفقات التي قد تزيد من إجمالي المبلغ المستحق الدفع.





مدة الرحلة بالموصلات

من محطة قطار ساوث بيرموندسي	إلى	مدة الرحلة
محطة مترو لندن بريدج	محطة واحدة	5 دقائق
محطة مترو بانك	محطتان	7 دقائق
محطة مترو أولد ستريت	4 محطات	10 دقائق
محطة مترو كينجز كروس	6 محطات	14 دقيقة
محطة مترو بوند ستريت	6 محطات	14 دقيقة
من محطة إيليفانت أند كاسل	إلى	مدة الرحلة
محطة مترو لندن ووترلو	محطة واحدة	4 دقائق
محطة مترو تشارينج كروس	3 محطات	7 دقائق
محطة مترو فارينجتون	3 محطات	9 دقائق
محطة مترو أوكسفورد سيركس	5 محطات	10 دقائق
من محطة حافلات مولت ستريت	إلى	مدة الرحلة
إيليفانت أند كاسل	8 محطات	10 دقائق
ووترلو	11 محطة	15 دقيقة
بارا مارك	9 محطات	16 دقيقة
تاور بريدج	10 محطات	12 دقيقة

المنطقة المحلية

يوفر Bermondsey Place في شارع "مولت ستريت" للمقيمين موقعا متميزا داخل مجتمع جنوب شرق لندن الحيوي، ويجمع بين وسائل المواصلات السريعة إلى وسط لندن ووسائل الراحة المحلية الحيوية. تشتهر المنطقة بمزيجها الانتقائي من أماكن تناول الطعام والأماكن الفنية والمساحات الخضراء، ويمكن الوصول إليها جميعا بسهولة بالحافلة أو الدراجة.

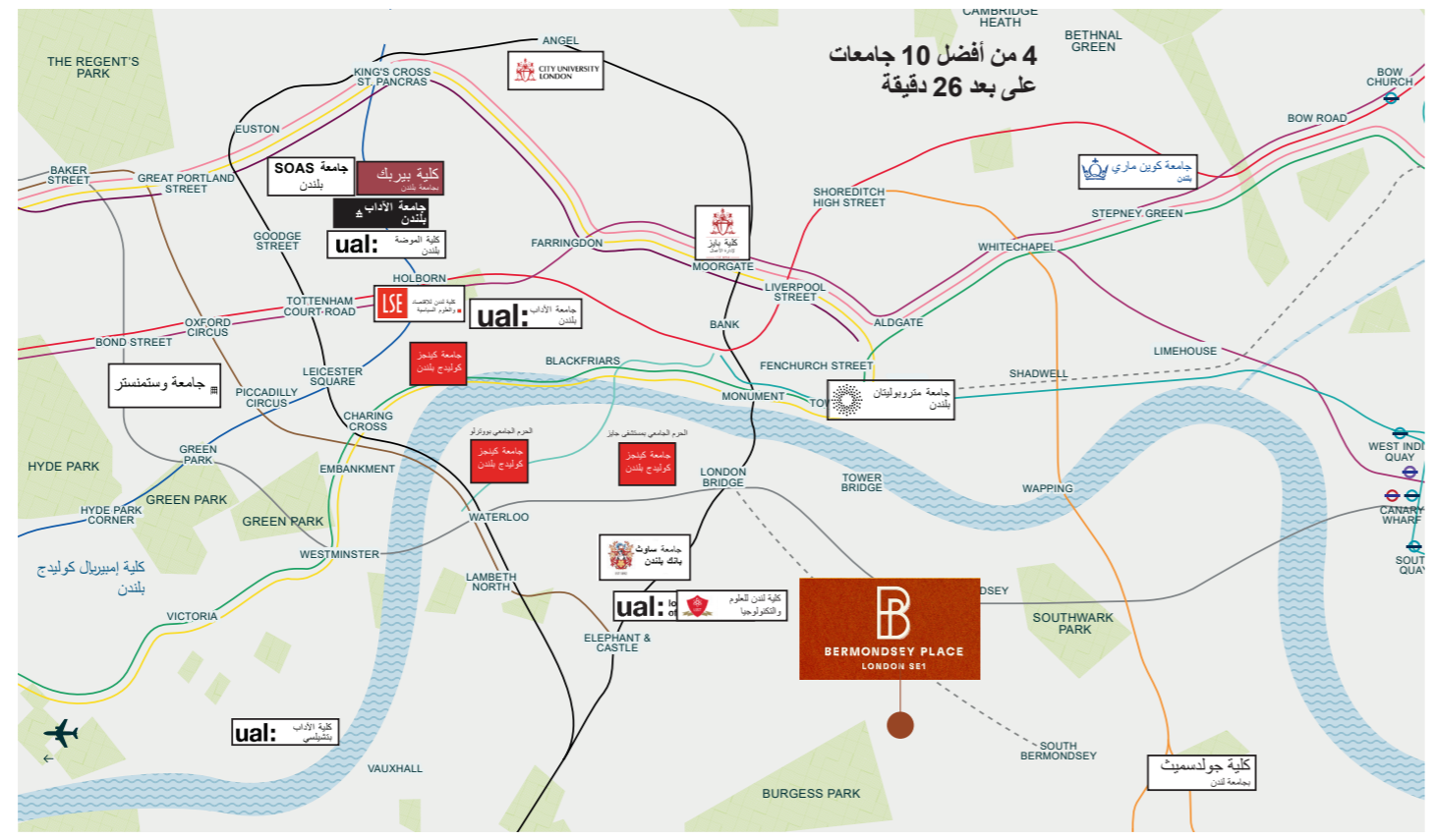
وسائل النقل والمواصلات: تقع محطة ساوث بيرموندسي على بُعد 15 دقيقة فقط سيراً على الأقدام، وتوفر وصولاً مباشراً بالقطار إلى وسط لندن. وتوفر العديد من خطوط الحافلات على طول شارع "أولد كنت رود" وصولاً سهلاً إلى المدينة.

المطاعم والمواقع الثقافية المحلية: تأخذك رحلة قصيرة بالحافلة مدتها 10 دقائق إلى شارع بيرموندسي المعروف بمقاهيه الأنيقة ومطاعمه المتنقلة ومعارضه الفنية، مما يجعله مكاناً مفضلاً محلياً لتناول الطعام والتواصل الاجتماعي.

سهولة التنقل بالدراجات: يسهل على راكبي الدراجات القيادة إلى شارع "مولت ستريت"، بفضل المسارات المسطحة جيدة الصيانة إلى مواقع رئيسية مثل منطقة لندن بريدج، وسوق "بارا مارك" اللذين يقعان على بعد 10 دقائق بالدراجة.

الجامعات

كلية جولدسميث في جامعة لندن	8 دقائق - 2,9 كم
جامعة ساوث بانك في لندن	13 دقائق - 2,9 كم
جامعة كينجز كوليدج في لندن	21 دقيقة - 5,1 كم
كلية الاقتصاد في لندن (LSE)	21 دقيقة - 3,4 كم
كلية بايز لإدارة الأعمال	22 دقيقة - 5,3 كم
كلية امبيريال كوليدج في لندن	24 دقيقة - 8,9 كم
كلية لندن الجامعية (UCL)	26 دقيقة - 6,9 كم
جامعة كوين ماري في لندن	27 دقيقة - 5,9 كم
جامعة SOAS في لندن	30 دقيقة - 6,8 كم
كلية سيتي في جامعة لندن	30 دقيقة - 6,1 كم
كلية بيريك في جامعة لندن	33 دقيقة - 6,6 كم







صورة منزل العرض للأغراض التوضيحية فقط.



صورة منزل العرض للأغراض التوضيحية فقط.



صورة مولدة بالكمبيوتر للأغراض التوضيحية فقط.

لمسة الجودة

سيتم تسليم كل منزل في Bermondsey Place وفقاً لأعلى معايير الجودة، مع مواصفات جديدة وعصرية ولمسات نهائية راقية. يمكن للعملاء الاختيار من بين مجموعات لونية بما يناسب ذوقهم الخاص لمنزلهم. لمزيد من التفاصيل حول المجموعات اللونية يرجى الرجوع إلى كتيب المواصفات.

الغرض من تصميم Bermondsey Place هو خلق موقع يمكن الناس من الاستمتاع بحياة تليبي احتياجاتهم.

Berkeley
Designed for life



Investor in Customers
Gold 2022

Berkeley
Group
Proud to be a member of the Berkeley Group of companies

OUR VISION
2030
TRANSFORMING TOMORROW

المعلومات الواردة في هذا المستند توضيحية، والغرض منها أن تكون بمثابة دليل إرشادي فقط للمنتج النهائي، وبناءً على ذلك، ونظراً لسياسة التحسين المستمر التي تتبناها Berkeley، قد يختلف المنتج النهائي عن المعلومات المقدمة. لا ينبغي الاعتماد على هذه التفاصيل كبيانات للتحقق أو إقرارات ويجب على مقدمي الطلبات التأكد من صحتها عن طريق فحص المكان أو اللجوء إلى غير ذلك من الوسائل المناسبة للتحقق بأنفسهم من صحة المعلومات. لا تشكل هذه المعلومات عقداً أو ضماناً. تخضع الأبعاد الواردة في المخططات لاختلافات طفيفة وليس المقصود استخدامها لمقاسات السجاد أو مقاسات الأجهزة أو قطع الأثاث. مشروع Bermondsey Place و The Art Mill و The Art House هي أسماء تسويقية ولن تشكل بالضرورة جزءاً من العنوان البريدي المعتمد. نصح مقدمي الطلبات بالتواصل مع شركة Berkeley أولاً للتأكد من توفر العقار المطلوب. بيع الوحدات والعقارات مرهون بالحصول على إذن التخطيط (المرجع 17/01847/OUT، E491/51CA/0624).